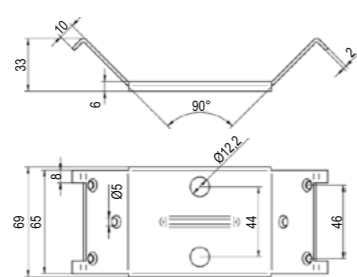


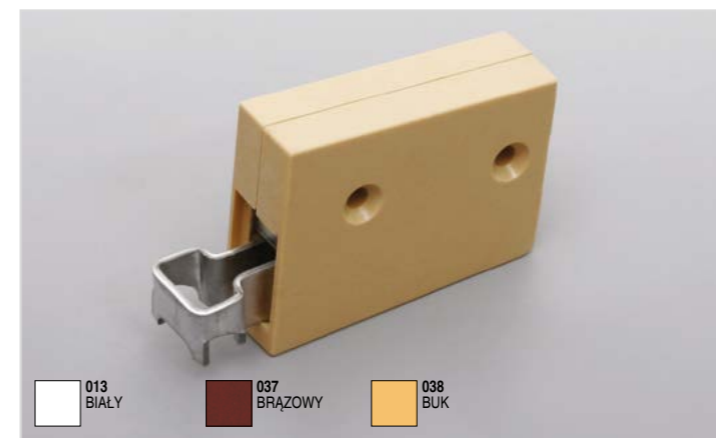


OBEJMA DO OSKRZYŃ DWUOOTWOROWA IV



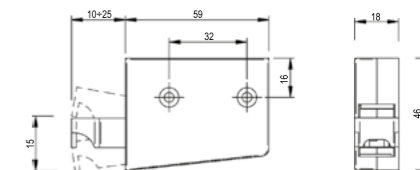
062 OCYNK BIAŁY

WH02.0011.01 062



ZAWIESZKA REGULOWANA UNIWERSALNA I

- obciążenie do 35 kg/szt
- do zawieszania na listwie montażowej



UWAGA: montaż dostawek np. regału zamykającego bez użycia zawieszek jest niedopuszczalny

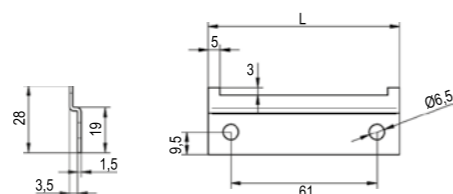
013 BIAŁY 037 BRAZOWY 038 BUK

WH01.0303.08 013, 037, 038, 049*, 067*



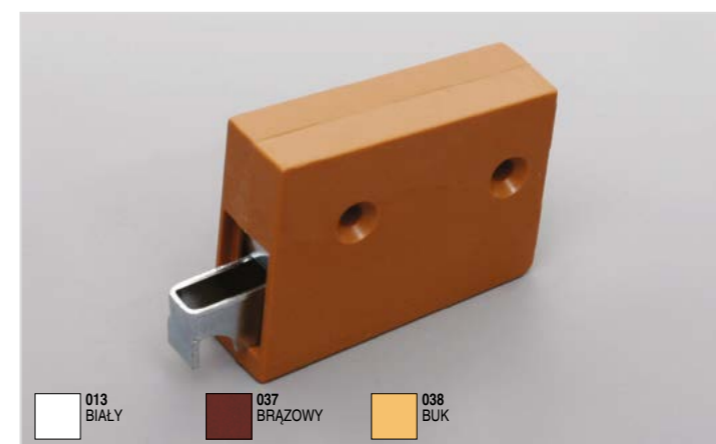
LISTWA MONTAŻOWA

- obciążenie do 80kg/szt
- zagięte końcówki listwy uniemożliwiają ześlizgnięcie się szafki



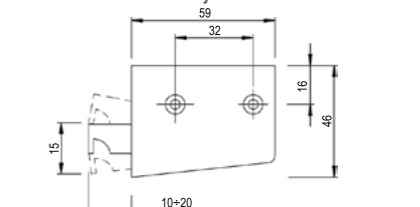
062 OCYNK BIAŁY

80 WH01.0507.01 062



ZAWIESZKA REGULOWANA UNIWERSALNA II

- obciążenie do 35 kg/szt
- do zawieszania na listwie montażowej



UWAGA: montaż dostawek np. regału zamykającego bez użycia zawieszek jest niedopuszczalny

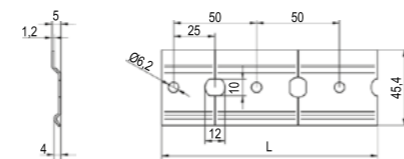
013 BIAŁY 037 BRAZOWY 038 BUK

WH01.0403.08 013, 037, 038, 049*, 067*



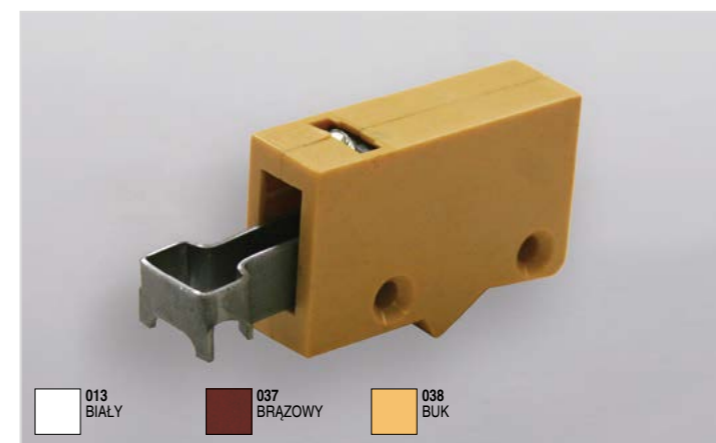
LISTWA MONTAŻOWA

- obciążenie do 150kg/ szafkę
- mocowanie za pomocą 2 wkrętów w obszarze miejsca montażu zawieszki
- możliwość łamania na odpowiedni wymiar



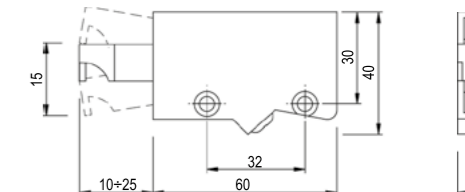
062 OCYNK BIAŁY

130	WH01.0508.01	062
150	WH01.0509.01	062
1000	WH01.0510.01	062
2000	WH01.0511.01	062
3000	WH01.0512.01	062



ZAWIESZKA REGULOWANA UNIWERSALNA SKOŚNA

- obciążenie do 35 kg/szt
- do zawieszania na listwie montażowej



UWAGA: montaż dostawek np. regału zamykającego bez użycia zawieszek jest niedopuszczalny

013 BIAŁY 037 BRAZOWY 038 BUK

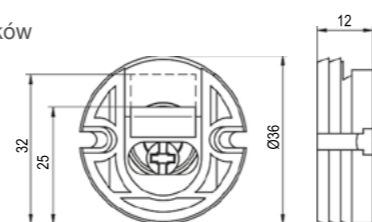
WH01.0202.08 013, 037, 038, 067*



ZAWIESZKA REGULOWANA MIMOŚRODOWA

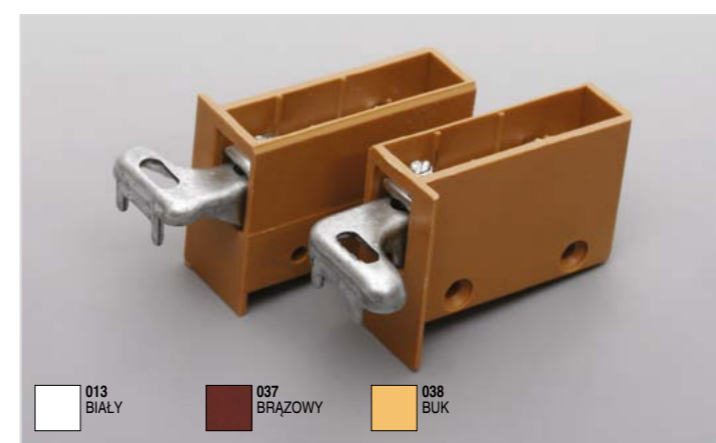
- obciążenie do 15kg/szt
- zawieszany za pomocą haków

UWAGA: montaż dostawek np. regału zamykającego bez użycia zawieszek jest niedopuszczalny



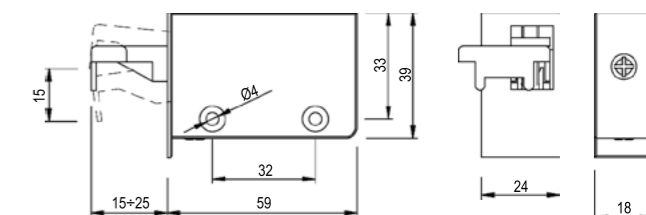
037 BRAZOWY

WH01.0206.08 037



ZAWIESZKA REGULOWANA L/P

- obciążenie do 50 kg/szt
- do zawieszania na listwie montażowej



UWAGA: montaż dostawek np. regału zamykającego bez użycia zawieszek jest niedopuszczalny

013 BIAŁY 037 BRAZOWY 038 BUK

L	WH01.0204.08	013, 037, 038, 049*, 067*
P	WH01.0205.08	013, 037, 038, 049*, 067*